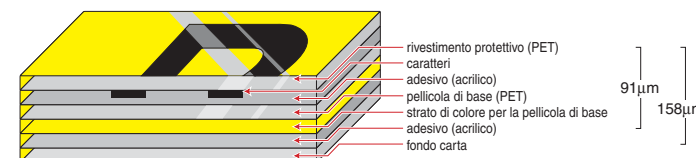


Etichette ancora più durature

I nastri laminati TZ, brevetto di Brother, sono stati progettati per assicurare una resistenza eccezionale. Importanti test hanno dimostrato che questi nastri antigraffio preservano la scritta da abrasione, sollecitazioni elettriche, agenti chimici, acqua, luce solare e temperature estreme comprese tra -50° e 300° C. I nastri laminati Brother sono costituiti da sei strati di materiale composti in etichette sottili ma estremamente resistenti. I caratteri sono stampati con inchiostro a trasferimento termico nella parte sottostante il nastro laminato. Compresi tra due strati di pellicola in PET (poliestere), i caratteri sono virtualmente indistruttibili.

Costruzione del nastro laminato Brother



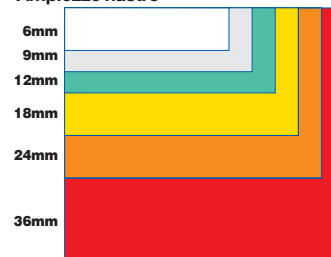
NASTRI LAMINATI, BREVETTO DI BROTHER, CON PELLICOLA SUPERIORE DI PROTEZIONE DELLA STAMPA

Opzioni nastri

- Le opzioni includono i nastri laminati standard, compresi i nastri fluorescenti, trasparenti e metallizzati. I nastri speciali comprendono gli High Grade (HG), quelli di carta, opachi, ad adesivo rinforzato, quelli di sicurezza e i flessibili ID. Tutti i nastri sono disponibili in varie misure, caratteri e colori.
- Ampezze nastri: 6,9, 12, 18, 24 e 36 mm
- Lunghezza standard nastro: 8m*

*Fornisce circa 100 etichette. (basato su etichette standard da 10 caratteri lunghe 8 cm ciascuna)

Ampezze nastro



Colori nastro



NB. Non tutti i colori dei nastri sono disponibili in tutti i paesi.

Specifiche tecniche

Hardware

Dimensioni	116 mm x 190 mm x 127 mm
Peso	1.2 kg
Colore	Argento / Nero / Blu
Taglierina avanzata	Taglierina automatica con funzione di "mezzo taglio" automatico continuo
Alimentazione	Adattatore (AD-9000)
Indicatore multicolore stato macchina	Stampa/errore
Articoli inclusi	Guida utente CD Rom (Software/Driver) Adattatore Cavo USB & seriale Nastro TZ Spellicolatore Vassoio porta etichette
Compatibilità nastri	TZ (Standard), HG (High Grade), AL (Carta termica)
Ampezza nastro	6 / 9 / 12 / 18 / 24 / 36 mm
Risoluzione di stampa	360 x 360 dpi (fino a 720 x 360 dpi con i nastri HG)
Altezza massima di stampa	27.1 mm
Velocità di stampa	20 mm / sec (con i nastri TZ/AL) Max. 40 mm / sec (solo con i nastri HG e una risoluzione di 360 x 360 dpi)
Interfacce	USB (Ver 1.1), seriale (Max. 115.2 kbps)
Connessione di rete	10 Base-T / 100 Base-TX con PS-9000 (opzionale) W

Requisiti di sistema

Interfaccia	RS-232C	RS-232C, W porta USB 1.1 M W
Computer	Porta USB 1.1	PC con sistema operativo con Microsoft® Windows® 95, NT4.0 (Service Pack 6) 98/98SE/Me/ 2000 Professional/XP W PC con Microsoft® Windows® 98/98SE/Me/ 2000 Professional/XP W Serie Macintosh con porta USB compatibile con Mac OS 8.6-9.x Mac OS X 10.1-10.2.6 M Minimo 64 MB, W minimo 24 MB M Minimo 70 MB, W minimo 100 MB M CD-ROM Drive per installazione software M W
Memoria		
Hard Disk		
Altro		

Software

Software inclusi	P-touch Editor versione 4.0 (PC), versione 3.2 (MAC) P-touch Quick Editor versione 1.2 (incompatibile con Windows® 95/NT4.0) Driver di stampa ad alta velocità Windows® : Inglese / Francese / Tedesco / Olandese / Svedese / Norvegese / Danese / Spagnolo / Portoghese. Mac: solo Inglese.
Lingua	Tutti i font installati sul PC
Font	Clip art, simboli, W funzione "riproduzione schermo", W importazione immagini
Supporto grafico	BMP / ICO W / DIB W / TIF / JPG / JPEG / WMF W / EMF W / PNG W / PICT M
Importazione immagini	
Impostazione lunghezza etichetta	4 - 1000 mm
Codici a barre	Code39 / I-2/5 / UPC-A / UPC-E / EAN 13 / EAN 8 / CODABAR(NW-7) / CODE 128 / EAN 128 / POSTNET / Laser Bar Code / ISBN-2 / ISBN-5 / PDF417 W / QR CODE W / Data Matrix W
Codici a barre sequenziali	SI
Stampa copie	2 - 5,000 (Max)
Impostazioni margini nastro	1 mm - 127 mm
Stampa data / ora	SI (con funzione cambio data automatica) W
Stampa specchio	SI
Stampa verticale	SI
Numerazione sequenziale	SI - numeri e caratteri
Compatibilità database	Microsoft® Access (97, 2000 and 2002), CSV, W Excel, W P-touch Editor format M
Autoformattazione	14 categorie
Inserimento tabella	SI W
Funzione "riproduzione schermo"	SI W
W Solo Windows	
M Solo Mac	

Contattare:



Brother Office Equipment SpA
Centro Direzionale Lombardo
Palazzo CD/3 - Via Roma 108
20060 Cassina de' Pecchi (MI) Italy
Tel: 02-950019.1 Fax: 02-95301484 www.brother.it

Tutte le specifiche sono state corrette al momento della stampa. Brother è un marchio registrato di Brother Industries Ltd. I nomi dei prodotti sono marchi registrati o marchi delle rispettive case produttrici.



CONNESSIONE



DI RETE OPZIONALE



Sempre al tuo fianco



Un sistema versatile di taglio delle etichette che consente di realizzare strisce di etichette, pronte per essere stampate e utilizzate a seconda delle esigenze.

Nulla va smarrito grazie al vassoio porta etichette, ideato per contenere le etichette fino al momento in cui verranno applicate.

Interfacce seriale e USB. La macchina può anche essere connessa in rete con altri PC, grazie al server di stampa di rete opzionale.

Stampa fino a 720 x 360 dpi (con nastro HG) perfetto per etichette per badge.

Alta velocità di stampa: fino a 40 mm al secondo (con i nastri HG).

P-touch 9500PC di Brother.

Il P-touch 9500PC è un sistema di etichettatura ad alte prestazioni collegabile a PC, concepito per creare in un istante etichette di alta qualità ed eccezionalmente resistenti. Il P-touch 9500PC rappresenta infatti la soluzione perfetta per l'ufficio, il magazzino, l'archivio, il laboratorio e l'ospedale. Questa piccola stampante è l'ideale anche per creare etichette con codici a barre resistenti nel tempo.

L'etichettatore dalle alte prestazioni

In ambito professionale dove si percepisce l'esigenza di creare un'ampia gamma di etichette, il P-touch 9500PC soddisfa elevati livelli di prestazioni. Questo etichettatore ad alta velocità è in grado di stampare fino a 720 x 360 dpi (con i nastri tipo HG) ed è compatibile con tutti i software per etichette di Brother.

Quando il P-touch 9500PC viene utilizzato unitamente al server di stampa PS-9000, l'ampio sistema di rete permette ad un numero illimitato di utenti di stampare etichette rendendo, allo stesso tempo, il P-touch 9500PC uno strumento professionale in grado di mostrare la propria efficienza di volta in volta.

Prestazioni potenziate in un software semplice da usare

Il semplice software di Brother è stato concepito per soddisfare le alte prestazioni del P-touch 9500PC. Esso infatti apre la porta ad un numero potenzialmente illimitato di etichette e aumenta l'efficienza di qualsiasi ambiente professionale.

Nuovo P-touch Editor 4.0

Il P-touch Editor 4.0 è il software per P-touch più avanzato disponibile. È semplice da utilizzare e permette di creare e modificare su schermo le etichette, prima di stamparle. In questo modo, le possibilità di creare differenti tipi di etichette sono pressoché infinite.

Il salvataggio automatico delle etichette presente all'interno del P-touch Editor 4.0 permette sia di visualizzare che di salvare l'anteprima di stampa, di modo da individuare più semplicemente le etichette precedentemente realizzate anche se non sono state memorizzate.

La funzione "riproduzione schermo" consente di selezionare qualsiasi elemento presente sullo schermo e di stamparlo direttamente sull'etichetta.

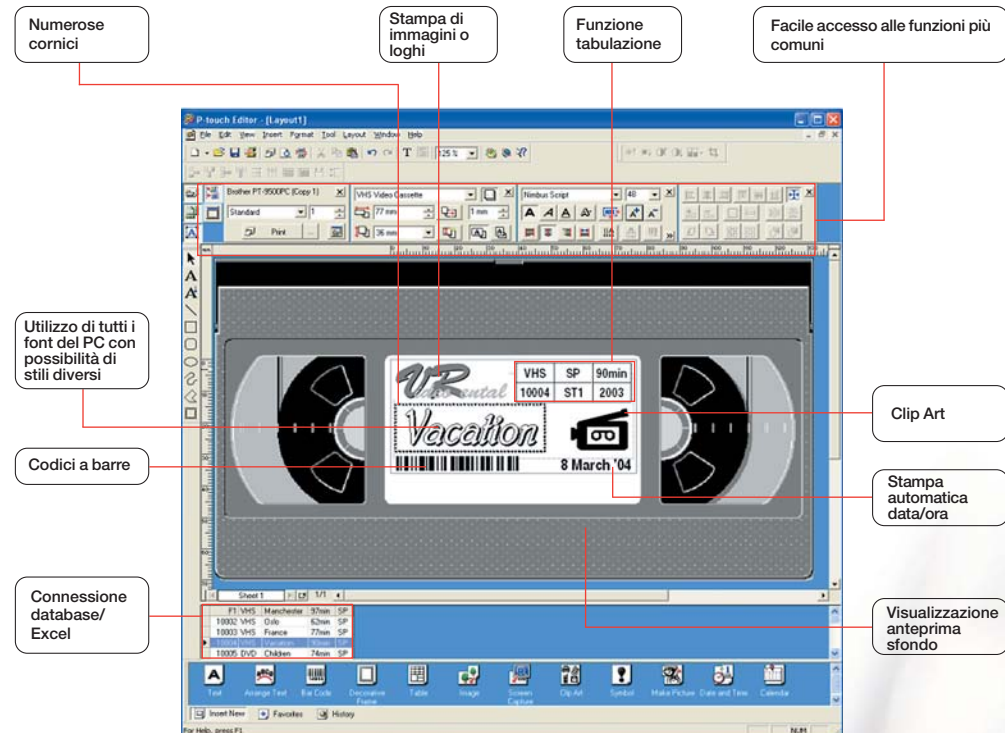
P-touch Quick Editor

Il software P-touch Quick Editor permette di stampare etichette in un istante e, contemporaneamente, di selezionare testi da altre applicazioni, utilizzate al momento sul PC.

Questo software inoltre è in grado di adattare il testo all'ampiezza del nastro utilizzato dalla macchina.

Software in azione:

infiniti modi di personalizzare le vostre etichette



Numerose cornici

Stampa di immagini o loghi

Funzione tabulazione

Facile accesso alle funzioni più comuni

Utilizzo di tutti i font del PC con possibilità di stili diversi

Codici a barre

Connessione database/Excel

Clip Art

Stampa automatica data/ora

Visualizzazione anteprima sfondo

b-PAC

Grazie al software b-PAC è possibile stampare etichette direttamente dal software del cliente o dai programmi di Microsoft, come Access e Excel. Il programmatore utilizza b-PAC per produrre un sistema "su misura"; in questo modo non occorre imparare ad usare un altro pacchetto di programmi. Per ulteriori informazioni e download consultare il sito www.P-touchSolutions.com

Microsoft® Visio

È possibile inoltre stampare le etichette direttamente da Microsoft Visio utilizzando la versione di Visio personalizzata Brother. L'installazione di questo versatile strumento è facile e veloce. Per ulteriori informazioni e download consultare il sito www.P-touchSolutions.com

Opzioni nastri

Brother ha sviluppato un'ampia gamma di nastri molto resistenti in grado di accrescere le varie opzioni di stampa e di migliorare le prestazioni delle etichette.

Il P-touch 9500PC utilizza i nastri della serie TZ con ampiezze dai 6 mm ai 36 mm. Grazie allo spazio extra, disponibile sui nastri da 36 mm, è possibile incorporare nel disegno dell'etichetta immagini di dimensioni variabili o stampare piccole etichette in senso verticale, così da evitare inutili sprechi di nastro. I nastri speciali includono:

I nastri di sicurezza - Laminati

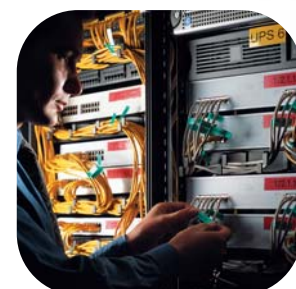
Il nastro di sicurezza è stato progettato per lasciare sulla superficie che lo ha ospitato un motivo a scacchiera, come indicatore del fatto che l'etichetta è stata rimossa.

Nastri High Grade (HG) - Laminati

I nastri High Grade possono essere utilizzati solo con il P-touch 9500PC. Tali nastri consentono di stampare ad una velocità elevata di massimo 40mm al secondo, due volte più veloce dei nastri standard, con una risoluzione di 360 x 720 dpi.

Nastri di carta

Ideali per stampare etichette con indirizzi dal desktop.



Information Technology (I.T.)



Laboratori / ospedali



Magazzino



Ufficio